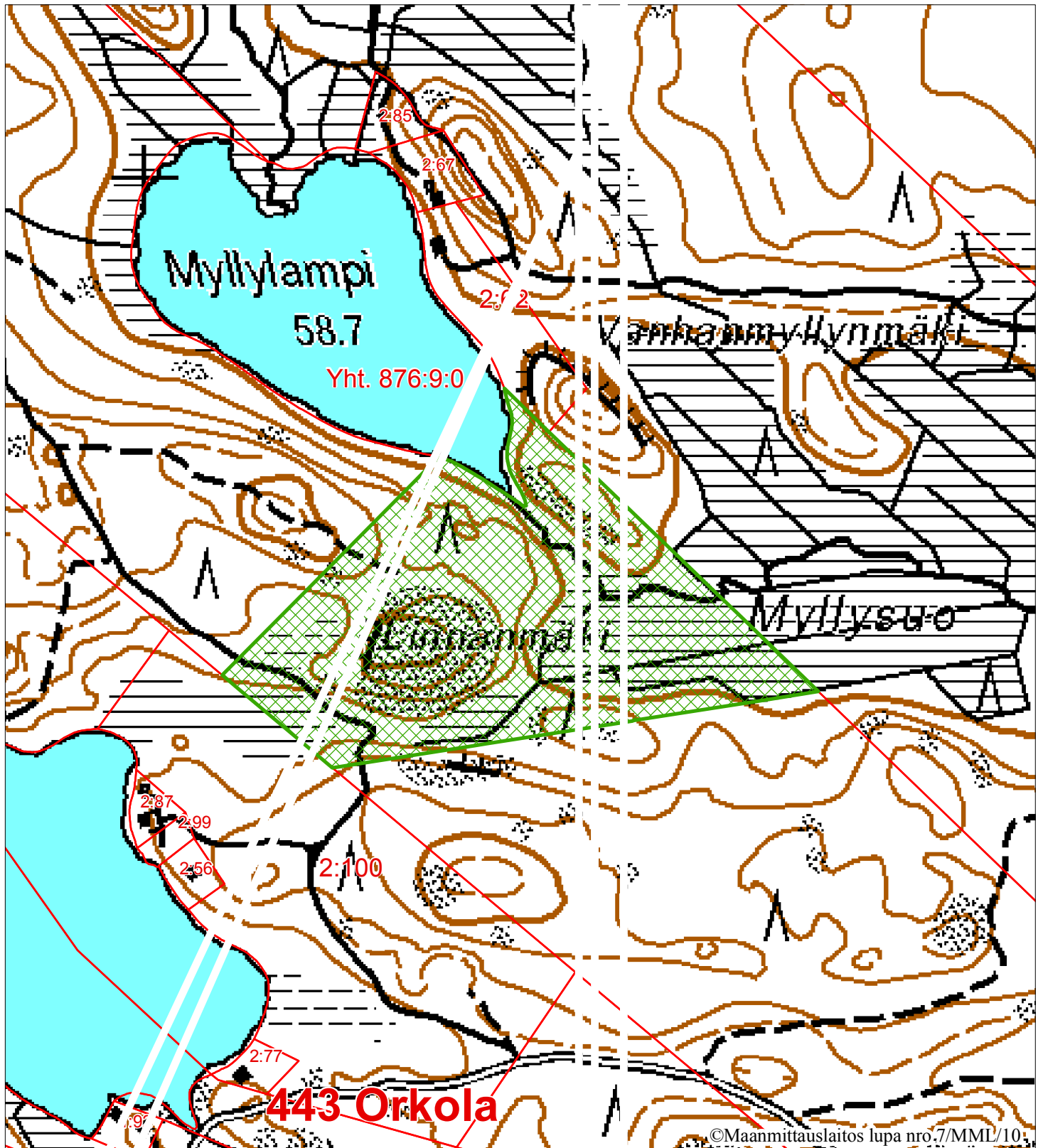


# RAUHOITUSPÄÄTIÖSKARTTA

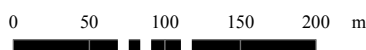


Tämä kartta liittyy Kaakkois-Suomen elinkeino-, liikenne- ja ympäristökeskuksen päätökseen, KASELY/468/07.01/2010

Kortin laatimisaika: \_\_\_\_\_ . 2011

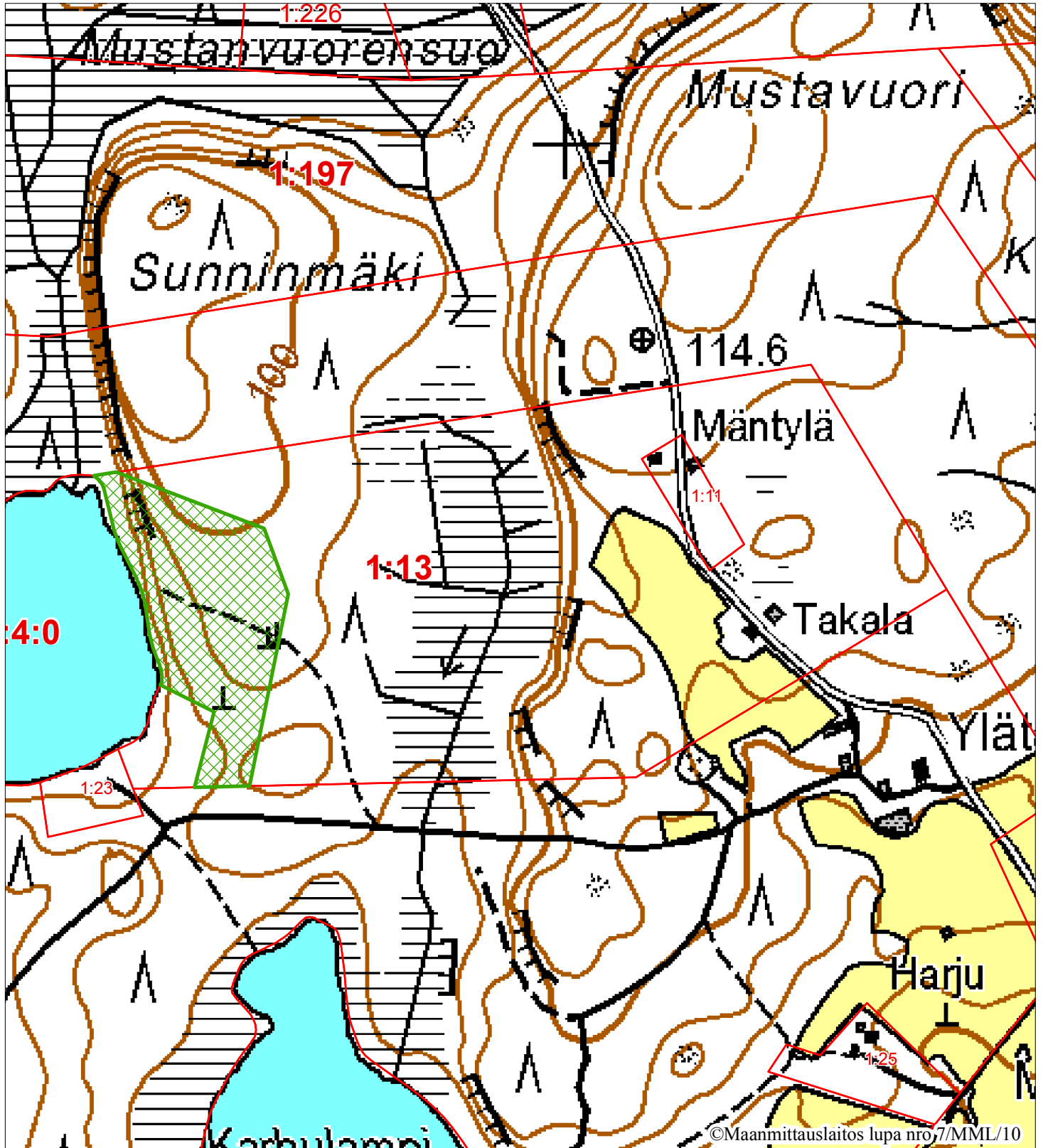
Pekka Jokinen  
maatalousinsinööri

Mittakaava: 1:5000



Kunta: Luumäki (441)  
Kylä: Orkola (443)  
Tila: Järvelä I, Rno: 2:104  
Suojelualueen pinta-ala on noin 9,5 hehtaaria.  
YSA206372

# RAUHOITUSPÄÄTÖSKARTTA



©Maanmittauslaitos lupa nro.7/MML/10

Tämä kartta liittyy Kaakkois-Suomen elinkeino-, liikenne- ja ympäristökeskuksen päätökseen, KASELY/469/07.01/2010

Kouvolassa \_\_\_\_ . \_\_\_\_ . 2011

Pekka Jokinen  
metsätalousinsinööri

Mittakaava 1:5000

0 50 100 150 200 m

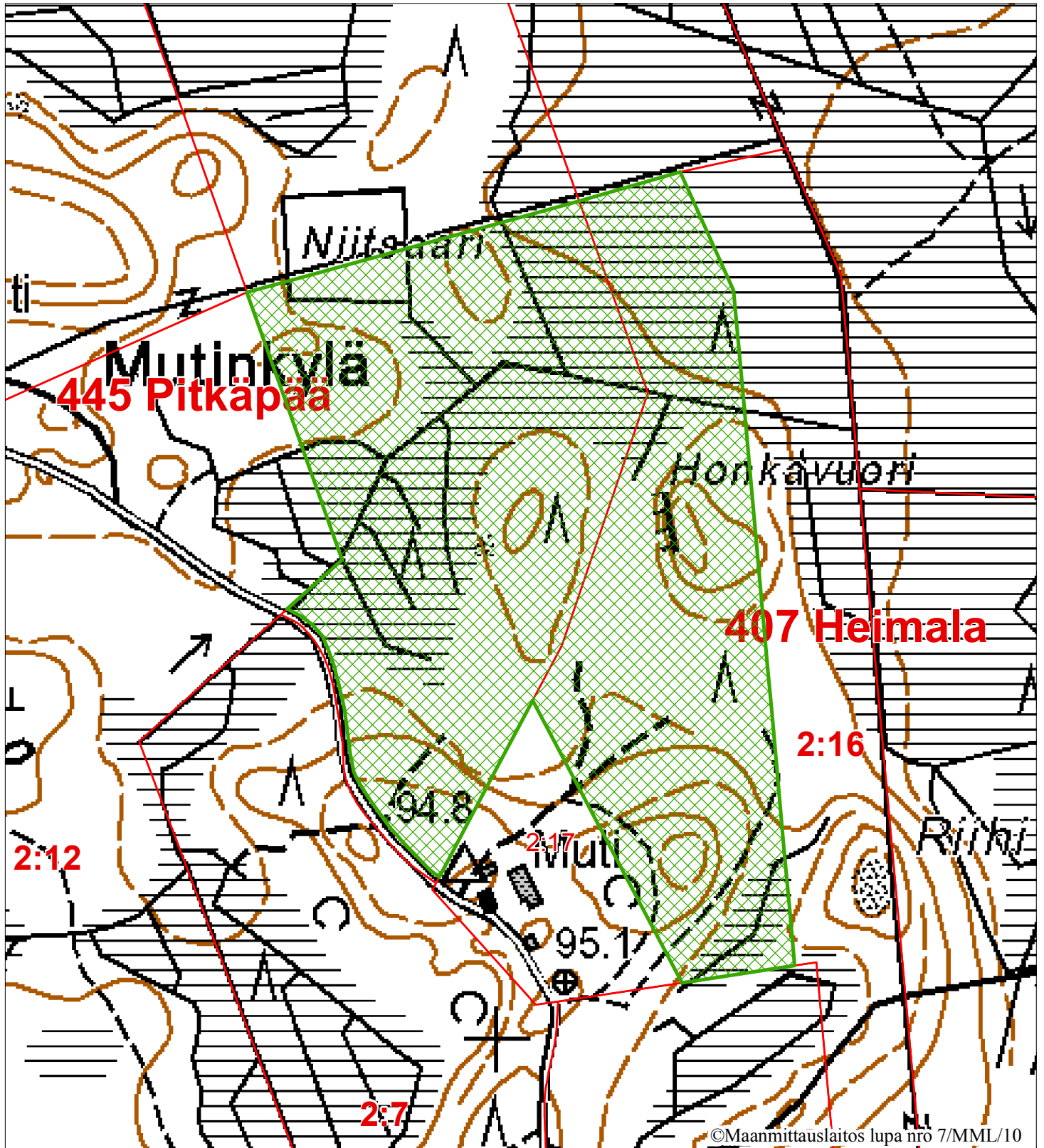


Koordinaatisto: YKJ  
Nurkkakoordinaatit: 3520157, 6751487 3523760, 6753709  
Kaakkois-Suomen ELY/9.6.2011  
HUOM! Kartan tausta-aineistot ja kiinteistörajat ohjeellisia.

Kunta: Luumäki (441)  
Kylä: Himottula (409)  
Tila: Takala, Rno: 1:13  
Suojelualueen pinta-ala on noin 2,8 hehtaaria.  
YSA206371



# RAUHOITUSPÄÄTÖSKARTTA



©Maanmittauslaitos lupa nro 7/MML/10

Tämä kartta liittyy Kaakkois-Suomen elinkeino-, liikenne- ja ympäristökeskuksen päätökseen, KASELY/469/07.01/2010

Kouvolassa \_\_\_\_ . \_\_\_\_ . 2011

Pekka Jokinen  
metsätalousinsinööri

Mittakaava 1:5000

0 50 100 150 200 m

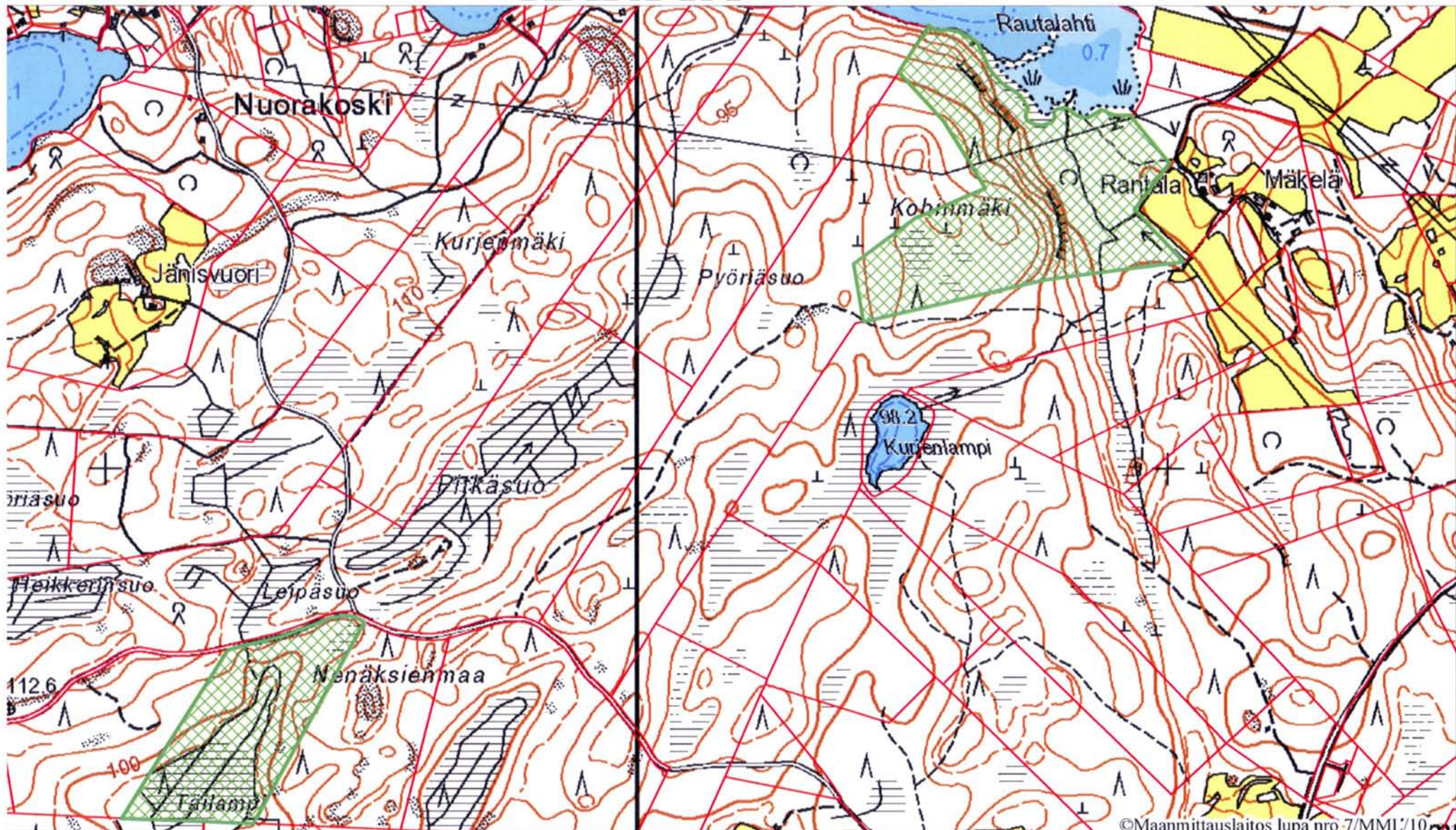


Koordinaatio: YKJ  
Nurkkakoordinaatit: 3520221, 6753317 3523825, 6755539  
Kaakkois-Suomen ELY/9.6.2011  
HUOM! Kartan tausta-aineistot ja kiinteistörajat ohjeellisia.

Kunta: Luumäki (441)  
Kylä: Pitkääpää (445)  
Tilat: Niittisaari, Rno: 2:9  
Seppälä, RN:o 2:11  
Suojelualueiden pinta-ala on yhteensä noin 24,3 ha.  
YSA206370



# KARTTA



©Maanmittauslaitos lupa nro :7/MML/10...

Tämä kartta liittyy Kaakkois-Suomen elinkeino-, liikenne- ja ympäristökeskuksen antamaan päätökseen Dnro KASELY/450/07.01/2011

Kouvolassa 20.4.2012

*Mervi En*  
Mervi En  
asiantuntija

Mittakaava 1:10000

0 100 200 300 400 m

Koordinaatisto: YKJ  
Nurkkakoordinaatit: 3547683, 6771196 3552591, 6774019  
Kaakkois-Suomen ELY/16.4.2012  
HUOM! Kartan tausta-aineistot ja kiinteistörajat ohjeellisia



Lemi (416), Kuukanniemi (413)  
Rantala Rno: 1:7, Is-alueen pinta-ala noin 25 ha

